

CORTE/CUT

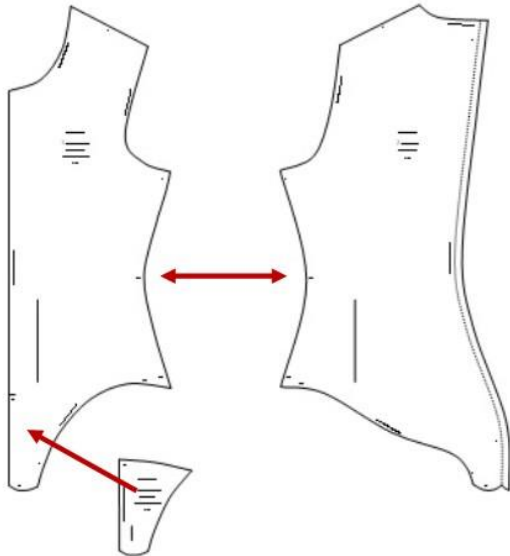
- 1.- Pieza delantera. 2 Cortes con tela doblada
 - 2.- Pieza de la espalda. 4 Cortes
 - 3.- Pieza protector. 1 Corte con tela doblada
- Los cortes son en Lycra y en Forro

- 1.- Front piece. 2 Cuts with folded fabric
 - 2.- Piece of the back. 4 cuts
 - 3.- Protective part. 1 Cut with folded fabric
- The cuts are in Lycra and Forro

INSTRUCCIONES/INSTRUCTIONS

Genero: Lycra — Forro elasticado

Genre: Lycra - Elastic lining



CONFECCION/MAKING

- A.- Fijar la pieza protector
- B.- Coser el centro de la espalda
- C.- Coser los hombros
- D.- Colocar sesgo en las sisas y el escote
- E.- Cerrar los costados
- F.- Colocar goma elástica
- G.- Colocar broches plásticos en la entrepierna

- A.- Fix the protective piece
- B.- Sew the center of the back
- C.- Sew the shoulders
- D.- Place bias on the armholes and neckline
- E.- Close the sides
- F.- Place elastic rubber band
- G.- Place plastic clasps on the crotch

TELA Y CONSUMO/GENDER TOTAL

Para la T-
Cortes, en tela de 1,50 mts de ancho

**CODIGO
171**

BODY (CUERPO) / BODY



TALLAS/SIZES

XS S M L XL

- Adquiere Patrones Digitales. Descarga e imprime en casa.
- Matrices para Maquinas Bordadoras. Encuentra PES, JEFF, XXX
- Patrones Impresos, adquiere tus compras online con despachos a todo Chile.
- Encuentra puntos de ventas mas cercanos. Servicios, Articulos y mas en un solo lugar.

www.puntopatrones.com



Punto Patrones

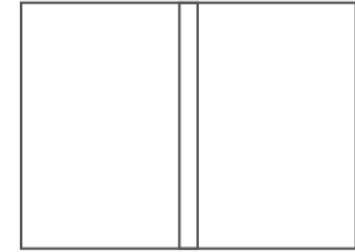




- PATRONES INCLUYEN 1 CENTIMETRO DE COSTURA PARA CORTAR Y ARMAR
- CONFIGURE SU IMPRESORA AL MISMO FORMATO DE HOJA QUE ELIGIO
- PATTERNS INCLUDE 1 CENTIMETER OF SEWING TO CUT AND ASSEMBLE
- CONFIGURE YOUR PRINTER TO THE SAME PAPER FORMAT YOU CHOOSE



 **JUNTAR HOJAS**
PUT PAPER TOGETHER

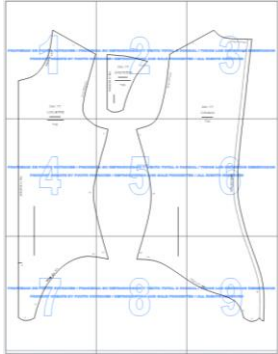


 **NO MONTAR**
DO NOT MOUNT PAPER

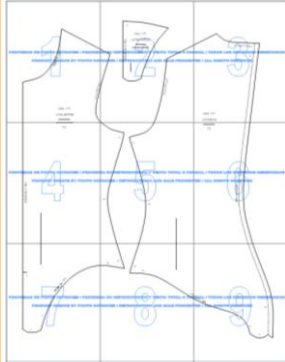
ARMADO DE LAS HOJAS POR TALLAS

PAPER ASSEMBLY

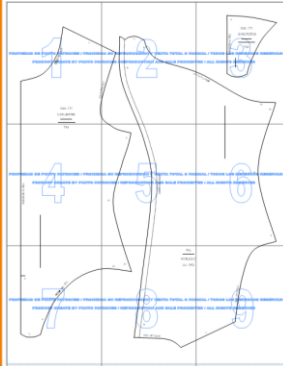
XS



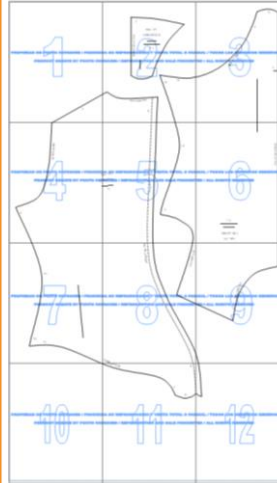
S



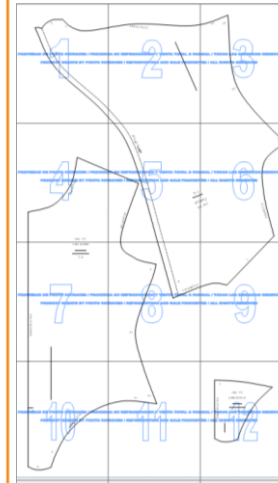
M



L



XL



XXL